

## I PRESUPPOSTI

Il 18 marzo 2016 il Consiglio della Città Metropolitana di Roma Capitale approvava una deliberazione di

Con deliberazione della ~~Ciuita Metropolitana di Roma Capitale~~ ~~del 15 aprile 2016 n. 2016/0006~~ ~~in materia di~~ ~~avvicinamento~~  
Molte e stimolanti le finalità del suddetto avviso: l'aumento del numero degli utenti dei servizi culturali, il

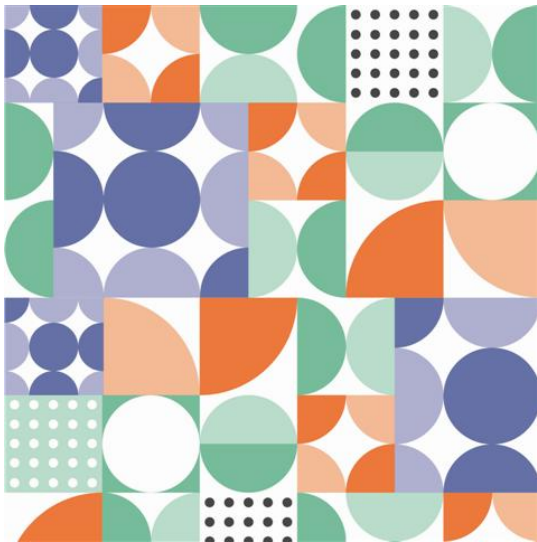
## LA RISPOSTA DEL CONSORZIO SBCR

In risposta a tale *Avviso pubblico* è stata elaborata una proposta di **Biblioteche in coworking** e m

La Regione Lazio, con determinazione dirigenziale n° G 14448 del 05/12/2016, ha approvato il progetto

---

## LE AZIONI IN CORSO E I PARTNER DEL PROGETTO



I tre Sistemi Bibliotecari Consorzio per il Sistema Bibliotecario di Castelli Sistema Bibliotecario Celetar

Il Consorzio per il Sistema Bibliotecario di Castelli (SBCR) è un'Associazione Temporanea di Scelta (ATS) tra le Biblioteche di Castelli Romani e

Il progetto *Biblioteche in coworking* prevede inoltre **azioni diversificate tra le bibli**  
In particolare, le biblioteche dei Castelli Romani insieme al Museo del Barocco Romano di Palazzo Chigi

Gli eventi pubblici

**I Castelli Romani. Viaggio in tempo** è un evento complessivo, che prevede l'organizzazione (da aprile 2017) di iniziative in collaborazione con il Museo del Barocco Romano di Palazzo Chigi.  
- **Dai popoli latini all'impero romano** Enea, Albalonga e i popoli latini, l'impero romano, le strade romane, i templi, i fori, i mercati, i giochi, i cortei, i pellegrini e mercurio.  
- **Rocche, castelli e borghi nel Medioevo** Rocche, castelli e borghi nel Medioevo, i mercati, i giochi, i cortei, i pellegrini e mercurio.  
- **La vita nelle ville e palazzi dei nobili** La vita nelle ville e palazzi dei nobili in ville e palazzi - balli, cortei, teatro.  
- **I mezzi di trasporto nella prima metà del Novecento** I mezzi di trasporto nella prima metà del Novecento, dirigibili e aerei nella prima metà del Novecento.  
Nei weekend si concentreranno gli eventi più impegnativi e scenografici. Tutti i Comuni del Castelli Romani sono aderenti al progetto.  
A complemento della carrellata di eventi una giornata verrà dedicata all'organizzazione di una conferenza.

Mentre le altre biblioteche aderenti all'ATS di cui il Consorzio SBCR è capofila, che hanno condiviso le f

-	Allumiere	:	<i>Leggetevi forte</i>	. Spetta
-	Artena	:	<i>A spasso con la storia.</i>	Labora
-	Castel Madama	:	<i>Cinema e cibo</i>	. Mini R
-	Civitavecchia	:	<i>Le pagine della nostra storia</i>	. Storia
-	Colleferro	:	<i>Percorsi di lettura accessibile</i>	
-	Fiano Romano	:	<i>Le favole del bosco</i>	. □
-	Mentana	:	<i>Cinema in biblioteca</i>	.
-	Monterotondo	:	<i>Leggo la storia</i>	. Labora
-	Roviano	:	<i>Un muro di parole</i>	. Labora
-	Subiaco	:	<i>Leggere, leggere...</i>	□
-	Tivoli	:	<i>Io c'ero: i testimoni raccontano</i>	. Contar
-	Biblioteca della Prolocom di Mazzano	:		zione del fondo di interesse locale. Catalogaz

L'analisi e le "prove di sistema"

Il rafforzamento delle strutture esistenti e delle necessarie relazioni volte all'organizzazione di un Sistema

L'azione prevede, in particolare, due macro-attività, una strategica e una più "operativa":

- L'elaborazione di uno studio finalizzato alla individuazione del modello di integrazione e alla definizione

- Le "prove di sistema" ossia la sperimentazione, "su campo", del modello di integrazione proposto medi

Una conferenza conclusiva del lavoro svolto esporrà i risultati raggiunti, ossia il modello di integrazione p

**[CONVEGNO DEL  
26 MAGGIO 2016](#)**

**[6 MARZO 2017:  
PRESENTAZIONE  
PIANO DI LAVORO](#)**

(video)

[WORKSHOP DEL  
13 APRILE 2017](#)

[WORKSHOP DEL  
6 GIUGNO 2017](#)

[TUTTI GLI EVENTI  
DELLE BIBLIOTECHE](#)